

PERFIL

DR203

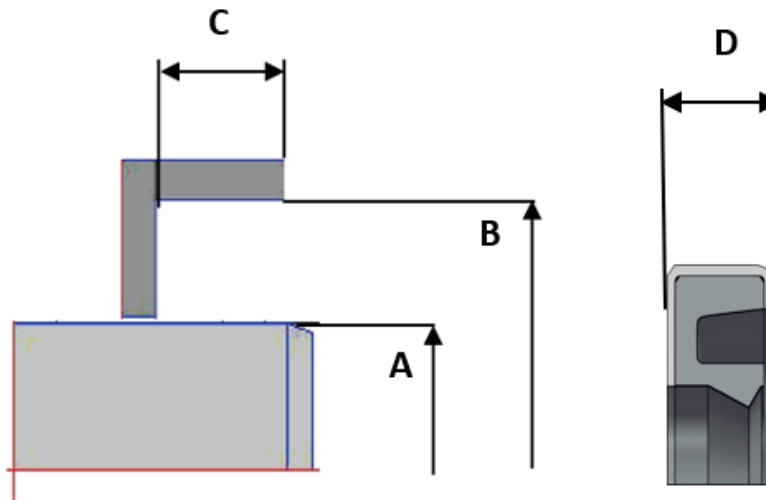
2 COMPONENTES
SELLO ROTATIVO

Materiales para fabricar

MATERIAL	TEMPERATURA	PRESIÓN
PUR	-20 °C A 115 °C	10 bar
NBR	-30 °C A 110 °C	10 bar
FKM	-20 °C A 210 °C	10 bar
EPDM	-45 °C A 130 °C	10 bar
TBR	-200 °C A 260 °C	10 bar
TFV	-200 °C A 260 °C	10 bar
HNBR	-30 °C A 150 °C	10 bar
PUA	-20 °C A 110 °C	10 bar
PUG	-30 °C A 110 °C	10 bar

Materiales para carcasa

MATERIAL	TEMPERATURA	PRESIÓN
POM	-45 °C A 100 °C	-
TBR	-200 °C A 260 °C	-
TFV	-200 °C A 260 °C	-
PA	-40 °C A 110 °C	-
NYL	-45 °C A 100 °C	-



A: Interior metal B: Exterior metal C: Altura del metal D: Altura sello

Material requerido:

Cantidad Solicitada:

Material de carcasa:

Observaciones: