

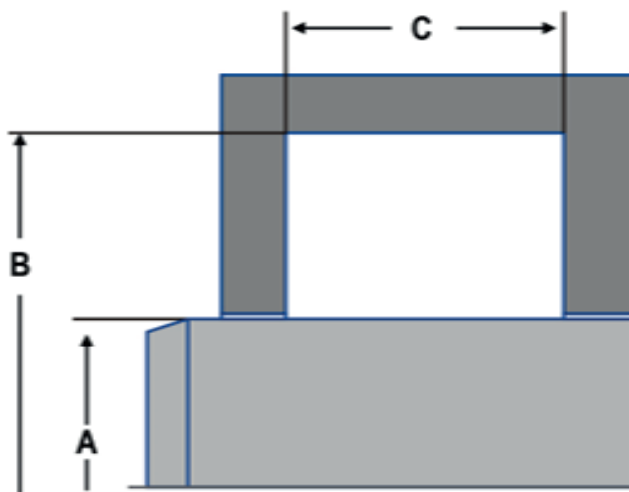
Materiales para fabricar

PERFIL

DR109

1 COMPONENTE
SELLO ROTATIVO

| MATERIAL | TEMPERATURA | PRESIÓN |
|----------|-----------------|---------|
| PUR | -20 °C A 115 °C | 10 bar |
| NBR | -30 °C A 110 °C | 10 bar |
| FKM | -20 °C A 210 °C | 10 bar |
| EPDM | -45 °C A 130 °C | 10 bar |
| HNBR | -30 °C A 150 °C | 10 bar |
| PUA | -20 °C A 110 °C | 10 bar |
| PUG | -30 °C A 110 °C | 10 bar |



A:

Diámetro interior

B:

Diámetro exterior

C:

Altura del metal

D:

Altura sello

Material requerido:

Cantidad Solicitada:

Observaciones: