

PERFIL

# DK140

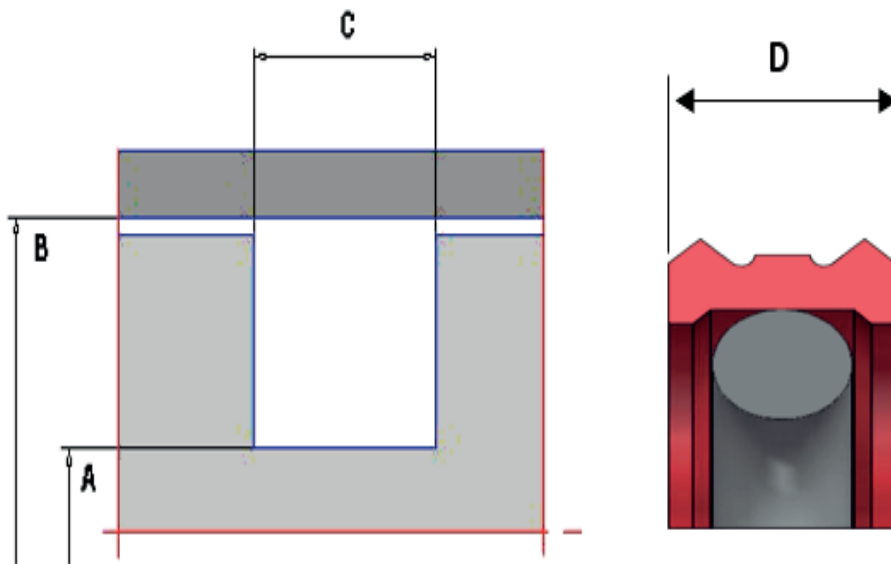
2 COMPONENTES  
SELLO DE ÉMBOLO

## Materiales para fabricar

MATERIAL	TEMPERATURA	PRESIÓN
TBR	-200 °C A 260 °C	400 bar
PUR	-20 °C A 115 °C	400 bar
PUA	-20 °C A 110 °C	400 bar
PUG	-30 °C A 110 °C	400 bar

## Materiales para el oring

MATERIAL	TEMPERATURA	PRESIÓN
NBR	-30 C° A 110 C°	-
FKM	-20 C° A 210 C°	-



A:

**Díámetro interior**

B:

**Díámetro Exterior**

C:

**Altura del metal**

D:

**Altura sello**

**Material requerido:**

**Cantidad Solicitada:**

**Material del oring:**

**Observaciones:**