

PERFIL

# DK118

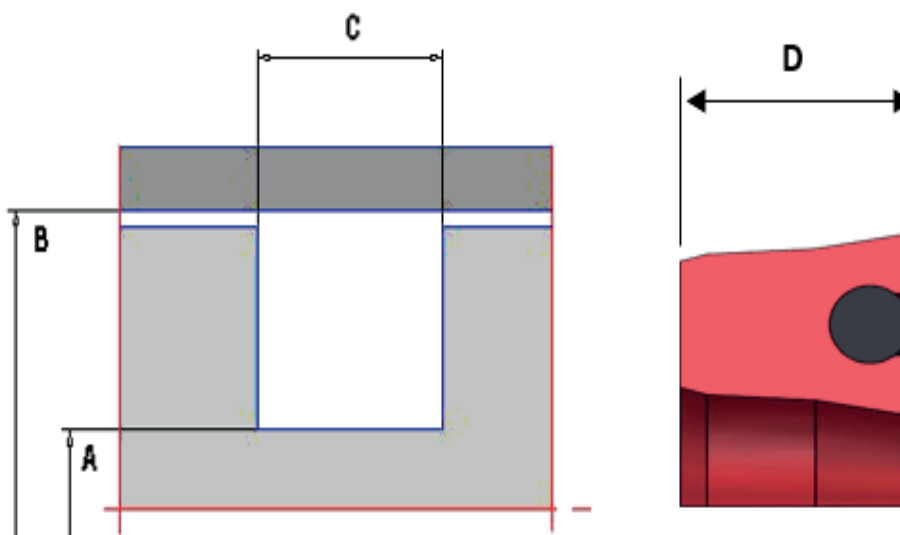
2 COMPONENTES  
SELLO DE ÉMBOLO

## Material de fabricación sello

MATERIAL	TEMPERATURA	PRESIÓN
PUR	-20 °C A 115 °C	400 bar
NBR	-30 °C A 110 °C	150 bar
FKM	-20 °C A 210 °C	150 bar
EPDM	-45 °C A 130 °C	150 bar
HNBR	-30 °C A 150 °C	150 bar
PUA	-20 °C A 110 °C	400 bar
PUG	-30 °C A 110 °C	400 bar

## Material para el oring

MATERIAL	TEMPERATURA	PRESIÓN
NBR	-30 °C A 110 °C	-
FKM	-20 °C A 210 °C	-



A:

Diámetro interior

B:

Diámetro exterior

C:

Altura del metal

D:

Altura sello

Material requerido:

Cantidad Solicitada:

Material del oring:

Observaciones: