

PERFIL

# DK109N

3 COMPONENTES  
SELLO DE ÉMBOLO

## Materiales para fabricar

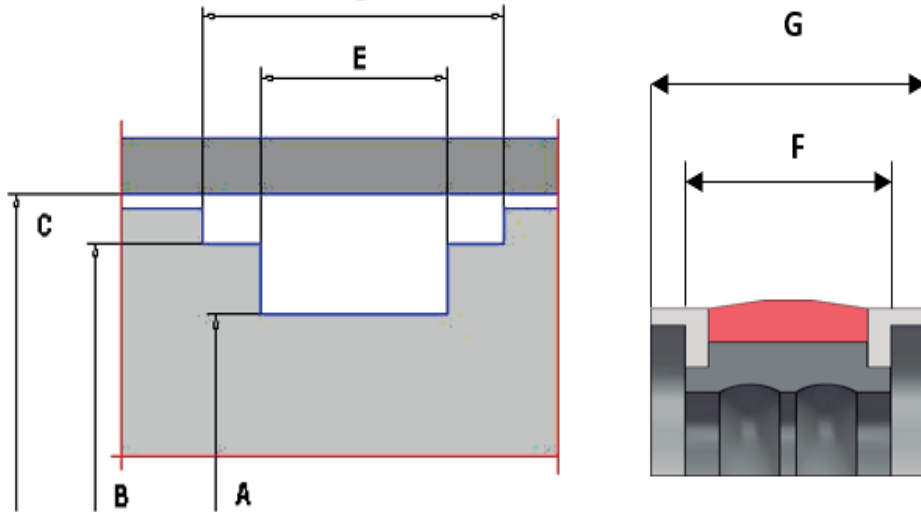
MATERIAL	TEMPERATURA	PRESIÓN
TBR	-200 °C A 260 °C	700 bar
PUR	-20 °C A 115 °C	700 bar
PUA	-20 °C A 110 °C	700 bar
PUG	-30 °C A 110 °C	700 bar

## Material para energizador

MATERIAL	TEMPERATURA	PRESIÓN
NBR	-30 °C A 110 °C	-
FKM	-20 °C A 210 °C	-
EPDM	-45 °C A 130 °C	-
HNBR	-30 °C A 150 °C	-

## Material guías en L

MATERIAL	TEMPERATURA	PRESIÓN
TBR	-200 °C A 260 °C	-
TFV	-200 °C A 260 °C	-
POM	-45 °C A 100 °C	-
PA	-40 °C A 110 °C	-
NYL	-45 °C A 100 °C	-



- A:  B:  C:  D:   
Diámetro interior      Diámetro intermedio      Diámetro exterior      Segunda altura
- E:  F:  G:   
Primer altura      Primer alt. sello      Segunda alt. sello

Material sello principal:

Material del energizador:

Material de guías L:

Cantidad Solicitada:

Observaciones: